

HELLO



# La **facture électronique** avec Sage 100

# Intervenants

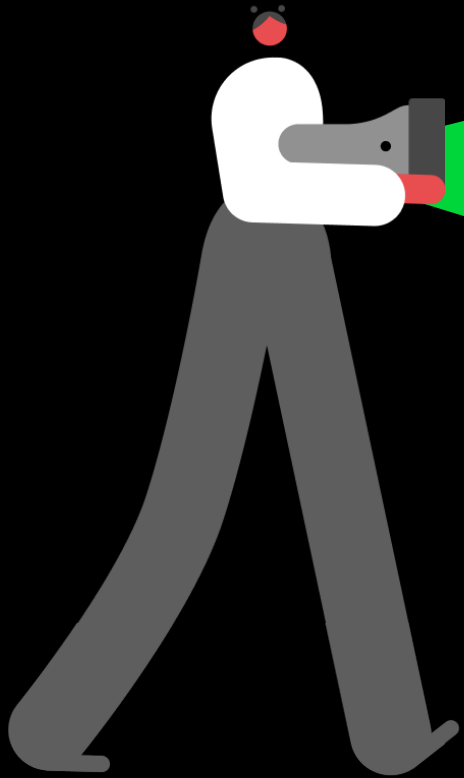
Emmanuel Desreux – Sage

Sylvain Lipa – BLC

Sage



# Au programme



**Quelques rappels sur la loi**

**En route vers la facture électronique**

**La plateforme agréée Sage**

**Sage 100 & Sage Data Clean & Control**

**Réception des factures électroniques**

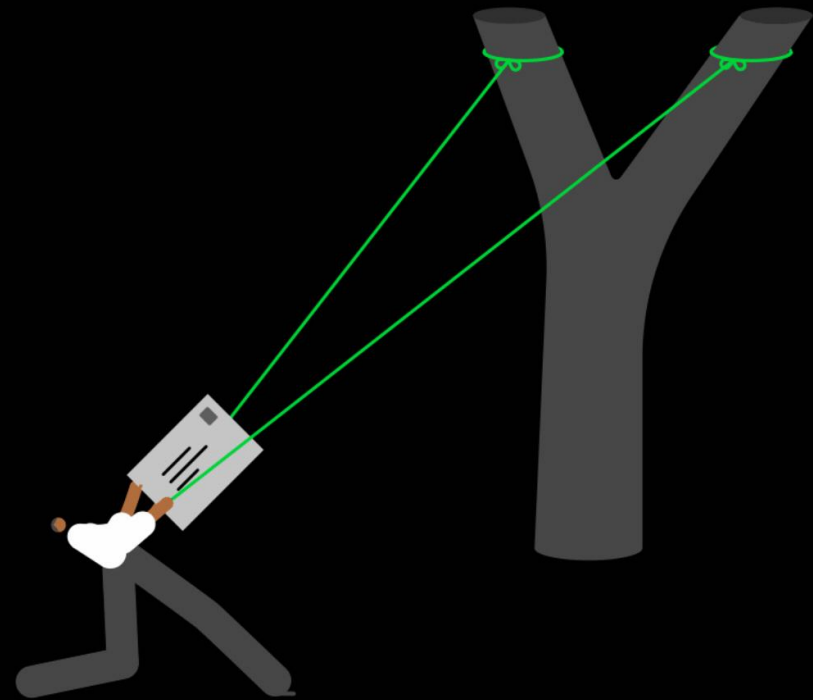
**Emission des factures électroniques**

**Nouveau portail Sage Connect**

**Votre partenaire vous accompagne**

**Votre feuille de route**

# Rappels sur la loi de la **Réforme de la Facture Electronique**



# L'essentiel sur la facture électronique

- Une **réforme fiscale** pour renforcer la prévention et la lutte contre la fraude à la TVA.
- La Facture électronique concerne **tous les assujettis à la TVA** (y compris les non redevables)

Un **calendrier d'application** en plusieurs étapes selon les types d'entreprises

- Nouveaux **formats de factures obligatoires**  
Facture-X  
UNCEFACT-CII  
UBL
- Nouvelles **mentions obligatoires**

De **nouveaux circuits obligatoires** de circulation des factures avec de nouveaux acteurs :  
**SC** (Solutions Compatibles)  
**PPF**  
**PA** : Chaque entreprise doit choisir une Plateforme Agréée

Le **e-invoicing** permet le dépôt, la transmission et le suivi des factures B2B et B2G.

*Il ne s'applique pas en cas de facture B2C ou B2B international !*

Le **e-reporting** concerne les transactions « B2C », « B2B internationales » et « encaissement de prestations de services »  
(données nécessaires au pré-remplissage de la déclaration de la TVA).

# Calendrier de la réforme de la facture électronique

## PLF POUR 2024 - AMENDEMENT N°I-5395

### Grandes entreprises

Effectif > 5000  
ou CA > 1,5 Mrd€  
et bilan > 2 Mrd€

### ETI

Effectif = 250 – 5000  
et CA < 1,5 Mrd€  
ou bilan < 2Mrd€

### TPE & PME

Effectif < 250  
et CA < 50 M€  
ou bilan < 43 M€

Sept 26 | Déc 26\*

Sept 27 | Déc 27\*

Réception

Emission / e-reporting

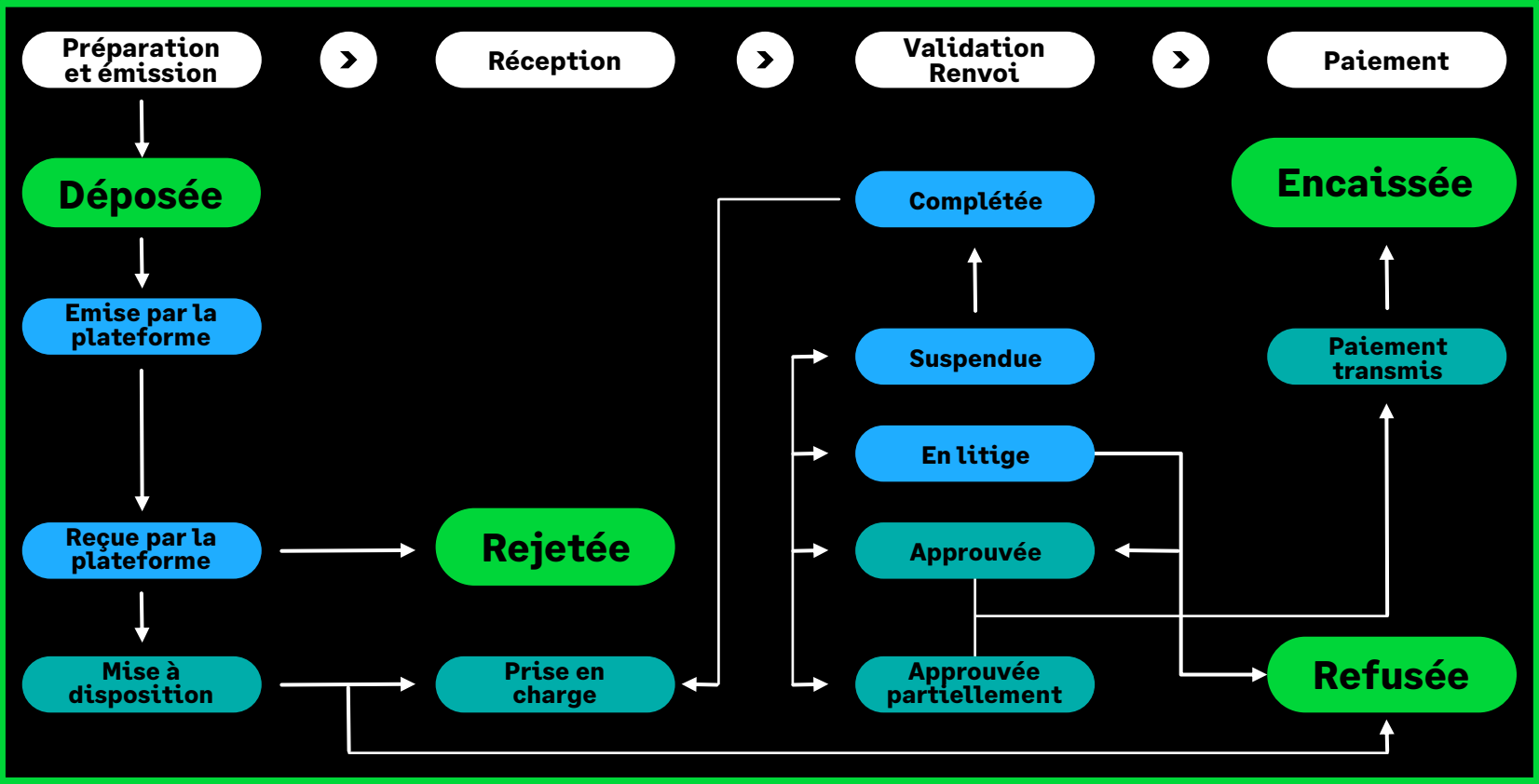
Réception

Emission / e-reporting

\* 1<sup>er</sup> septembre date d'application prévue, 1<sup>er</sup> décembre date max si décret

# Cycle de vie de la facture électronique

Cycle de vie de facture



Sage 100  
Gestion Commerciale  
Sage Automatisation  
Comptable

Sage 100 Comptabilité  
Sage Automatisation Comptable

Sage 100 Comptabilité

Sage 100 Moyens de Paiement

**4 statuts obligatoires  
transmis au PPF :**

Déposée, Rejetée, Refusée,  
Encaissée

**Statuts (recommandés) de  
transmission posés par la  
plateforme agréée**

**Statuts (libres) de traitement  
posés par les entreprises**

**Applications concernées**



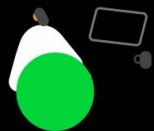
# En route vers la **facture électronique**

**avec Sage**



# J- 222, mais ...

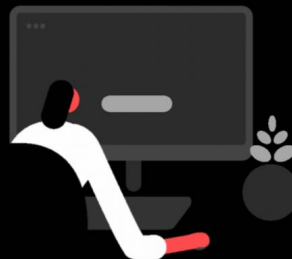
# Votre plan d'action



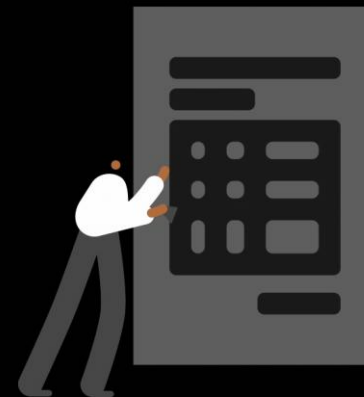
**Analyse de vos  
équipements et  
process existants**



**Inscription à la  
plateforme agréée**



**Mise à jour de vos  
logiciels norme RFE**



**Mise à jour des bases  
de données**



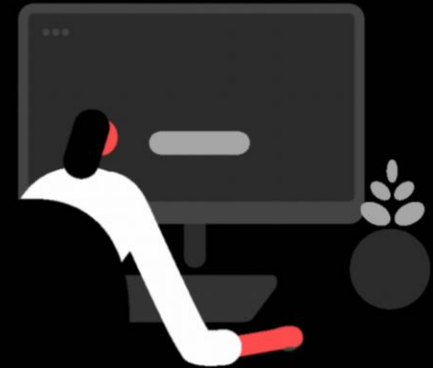
**Sage est immatriculé de manière définitive en  
tant que plateforme agréée !**

# Soyez prêt pour la facturation électronique

## ● Plateforme agréée Sage\*

Avec la **dernière version** de Sage 100

- Conformité,
- Connection native



\*12 000 flux par an inclus sans surcoût  
pour Sage 100

**1ère étape**

**Inscription en quelques clics à la  
Plateforme agréée Sage !**

Sage

# Démonstration

Sage

**2ème étape**

**Mise à jour de vos logiciels Sage 100**





# Pourquoi migrer dans le cloud dans le contexte de la facture électronique ?



**Sage 100 dans  
le cloud**



Accessibilité et mobilité



**Conformité**



- Mise à jour en temps réel en un clic
- Toujours conforme aux réglementations.
- Pas d'intervention sur place.



Sécurité



Une offre SaaS complète



Flexibilité

# **3ème étape**

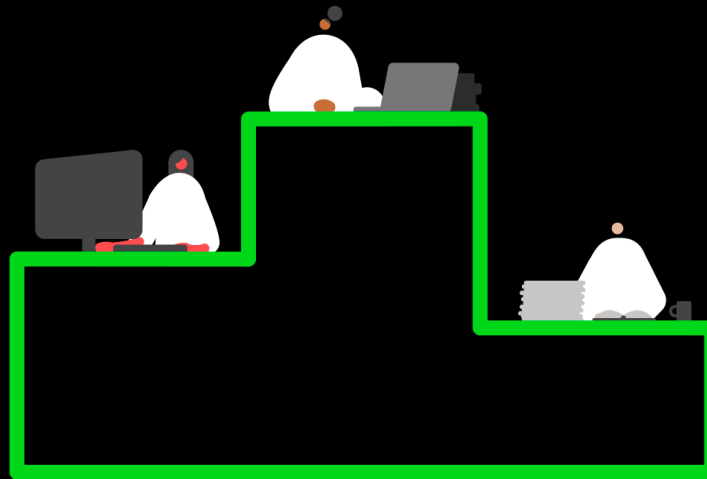
**Mise à jour de vos données société  
et de vos données tiers**

# Pourquoi bien paramétrer la société ?

- ✓ Eviter
  - ✓ le rejet des factures
  - ✓ les données erronées de TVA
- ✓ Faciliter
  - ✓ les paiements
  - ✓ l'archivage

Pour **Gagner du temps** et assurer la **conformité**

# Nos réponses aux enjeux de la **facture électronique** avec Sage 100 et Sage Data Clean & Control



# Sage Data Clean & Control

## Contrôle



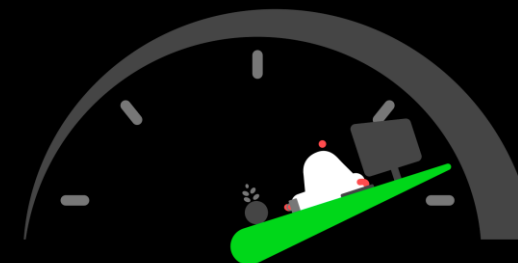
Contrôle des données (Siret, N°intra...),  
référentiel EDI, pays, devise, TVA,  
unité d'achat/vente...)

## Sécurité



Fiabiliser la nature des flux  
(facture, e-reporting...),  
les cas métiers et  
le canal de communication

## Productivité



Contrôles en masse  
Comptabilisation automatique  
Rapprochement automatique  
des documents d'achat Gestion  
commerciale



## Outils pérennes et évolutifs

- ✓ Echange automatisé des factures dans Sage Connect
- ✓ Synchronisation annuaire PPF pour émettre des factures
- ✓ Après chaque importation, création des fiches tiers, paramétrage, articles... pour assurer le transfert des flux
- ✓ Evolution des contrôles, avec l'annuaire et législation

# Démonstration

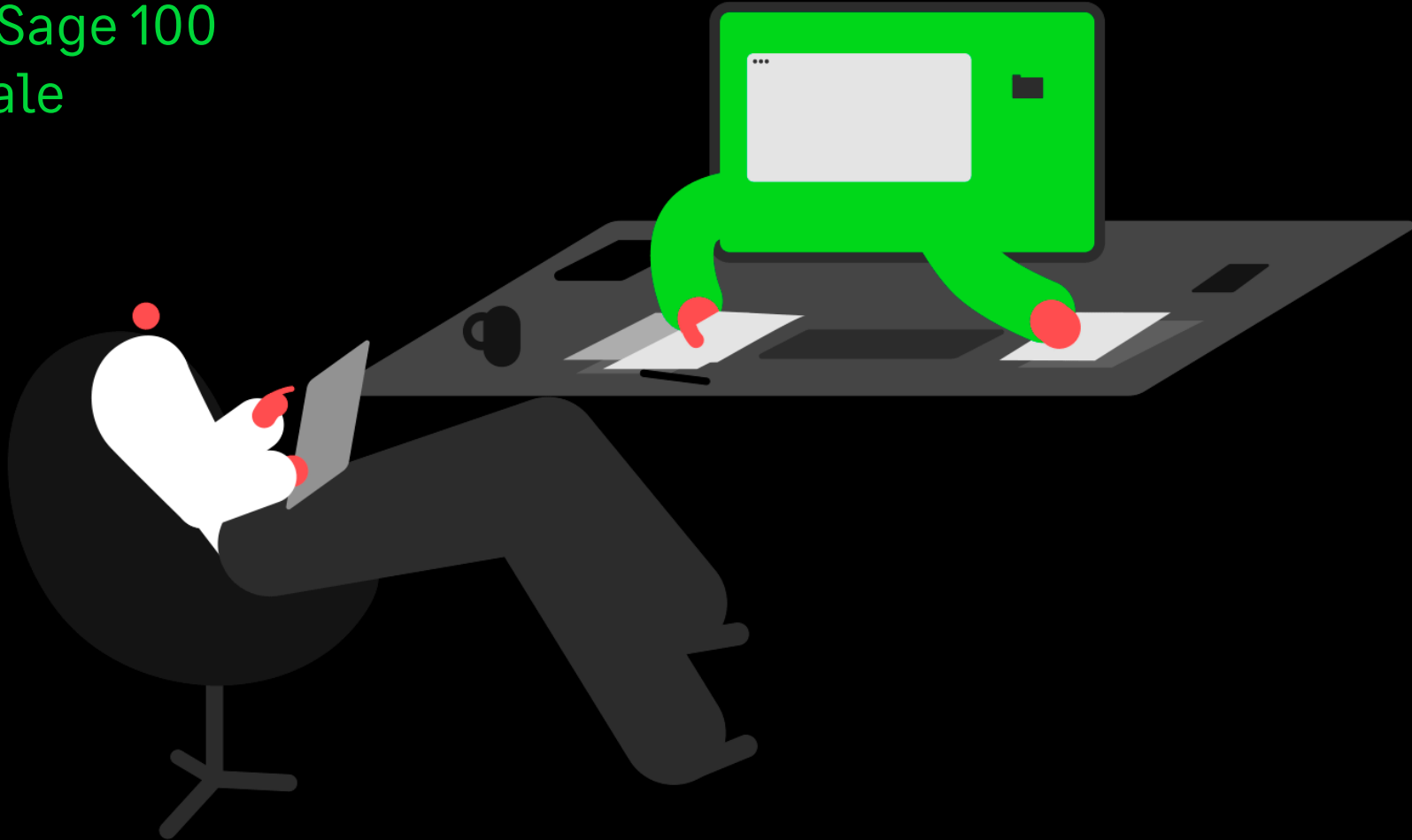
Sage

**Votre environnement  
logiciel est à jour,  
Vos bases de données  
sont prêtes.  
Et maintenant ?**



# Traitement des factures électroniques

**Réception** d'une facture  
électronique dans Sage 100  
Gestion commerciale



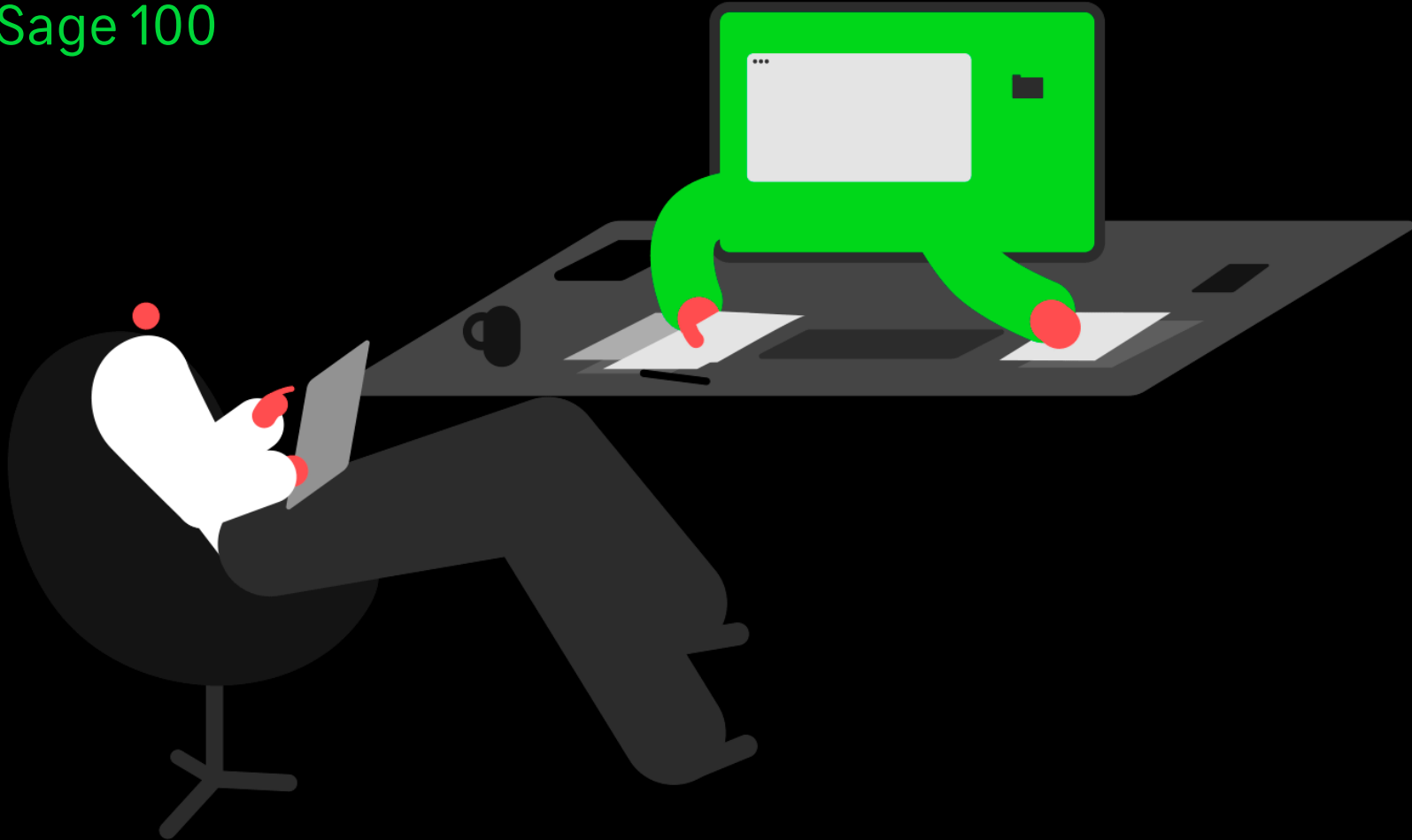


# Démonstration

Sage

# Traitement des factures électroniques

**Réception** d'une facture  
électronique dans Sage 100  
Comptable



Sage

# Démonstration

Sage

**Vous pouvez aller encore plus  
loin avec Sage et automatiser  
le traitement des factures  
fournisseurs :**

**Sage Automatisation  
Comptable**

Sage



# Sage Automatisation Comptable

**Données synchronisées  
en temps réel avec Sage  
100 Comptabilité**



**Imputation comptable  
automatique  
à la ligne de facture**



**Portail multi-canal  
Interface simple  
et point d'entrée  
unifiée**



**Rapprochement automatique  
des documents d'achats, avec  
Sage 100 Gestion Commerciale**



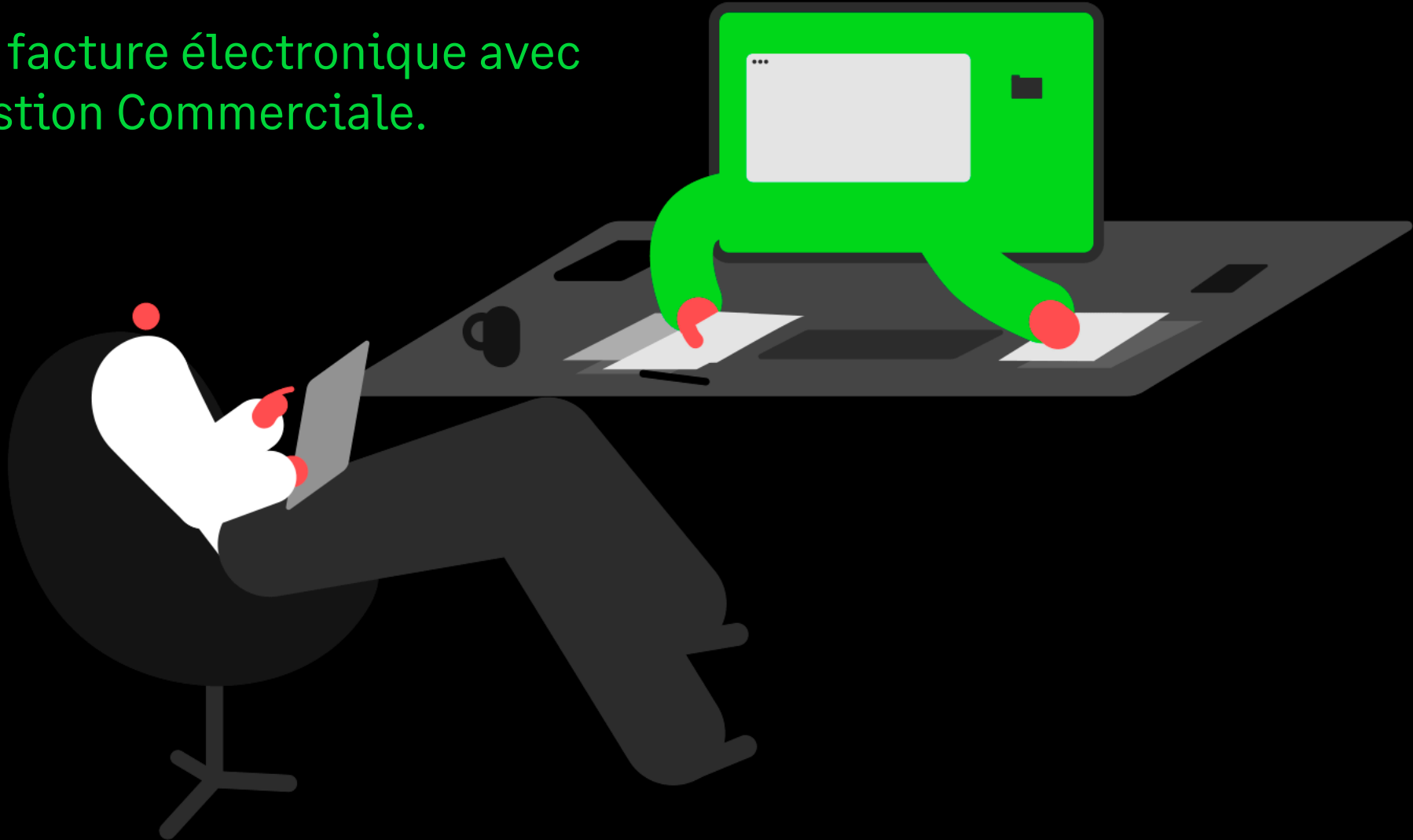
**Workflow de validation  
personnalisables**



# **Démonstration d'une reception de facture électronique avec : Sage Automatisation Comptable**

# Traitement des factures électroniques

**Envoi** d'une facture électronique avec  
Sage 100 Gestion Commerciale.



# Démonstration

Sage



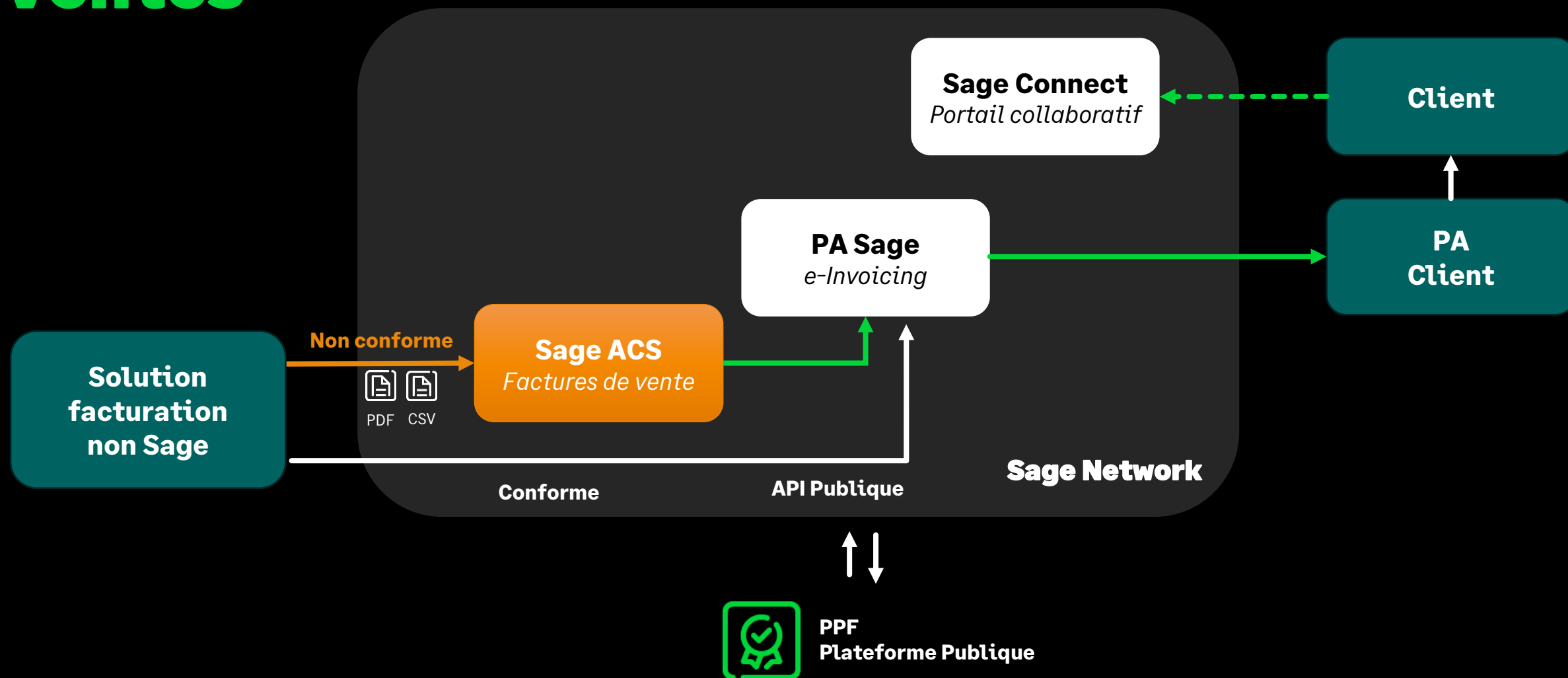
**Et si vous êtes équipé  
d'une comptabilité **Sage**  
et d'un outil de gestion  
métier **non Sage** ?**

****ACS** a la réponse à votre  
situation**

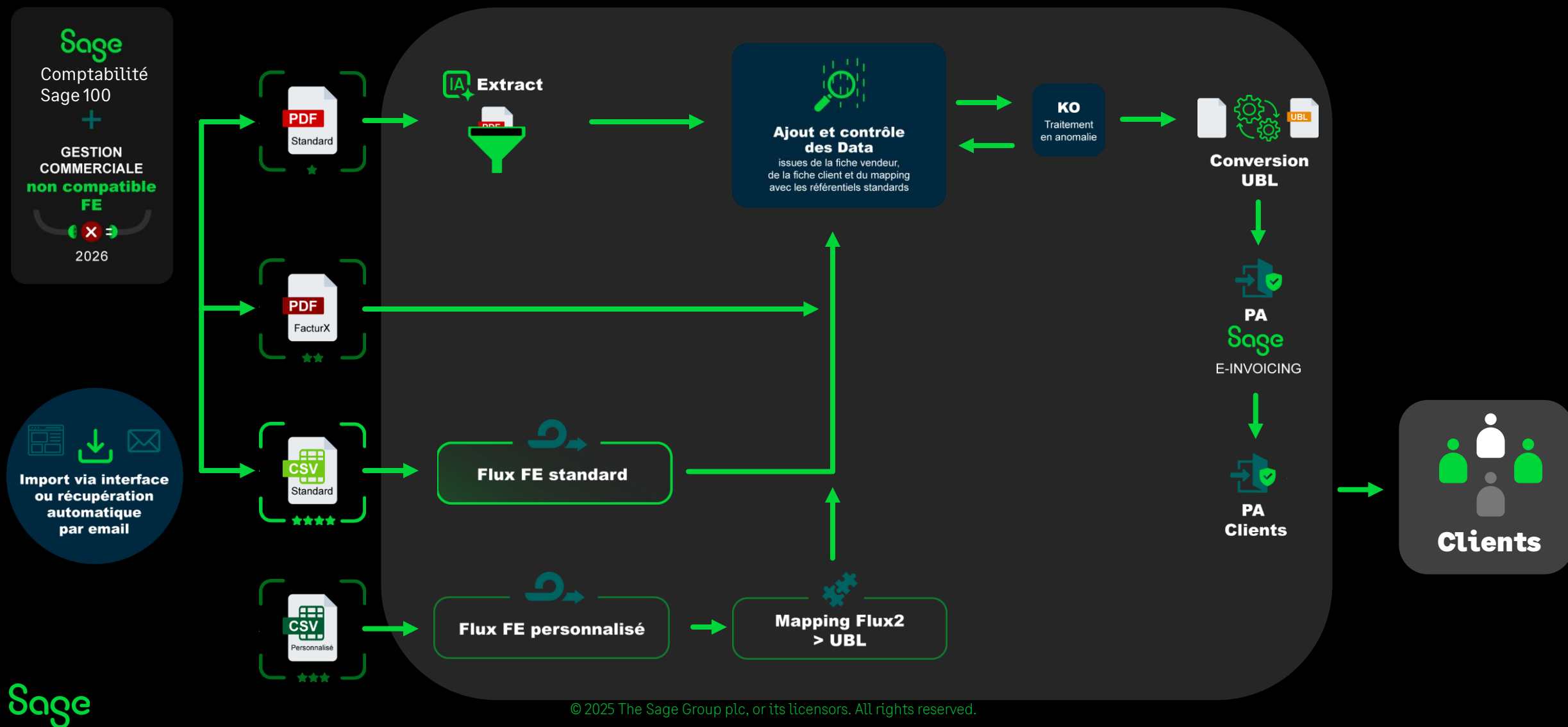
Sage



# Flux factures ventes



# ACS : Flux émission Facture Electronique



# Démonstration

Sage

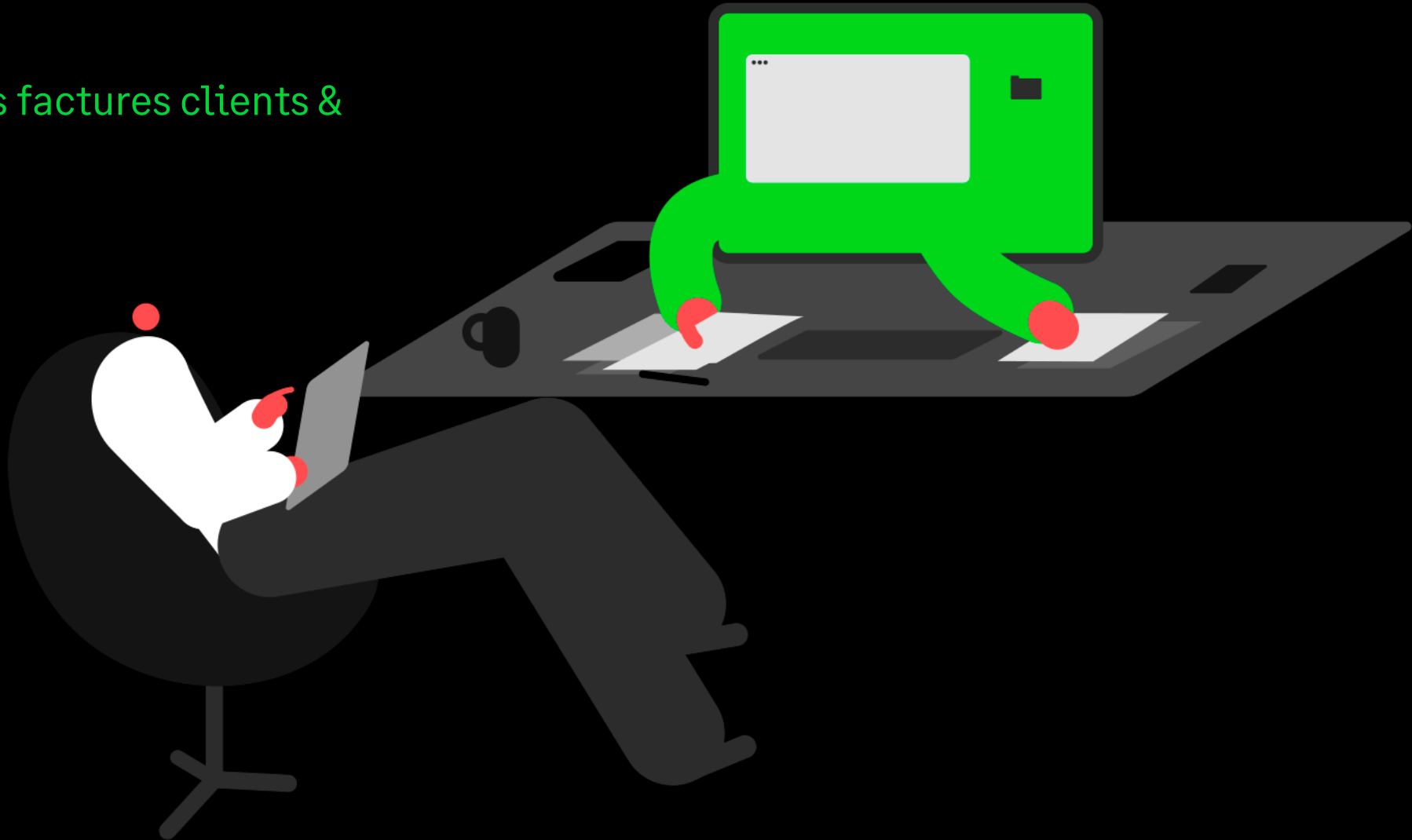
**Vous êtes prêt à recevoir  
et émettre des factures  
électroniques.**

**Comment le portail  
Sage Connect va  
vous aider ?**



# Mon activité sur le portail Sage Connect

Le suivi de mes factures clients & fournisseurs



# Démonstration

Sage

**Votre partenaire vous  
accompagne de bout en  
bout dans ce parcours  
vers la facture  
électronique.**





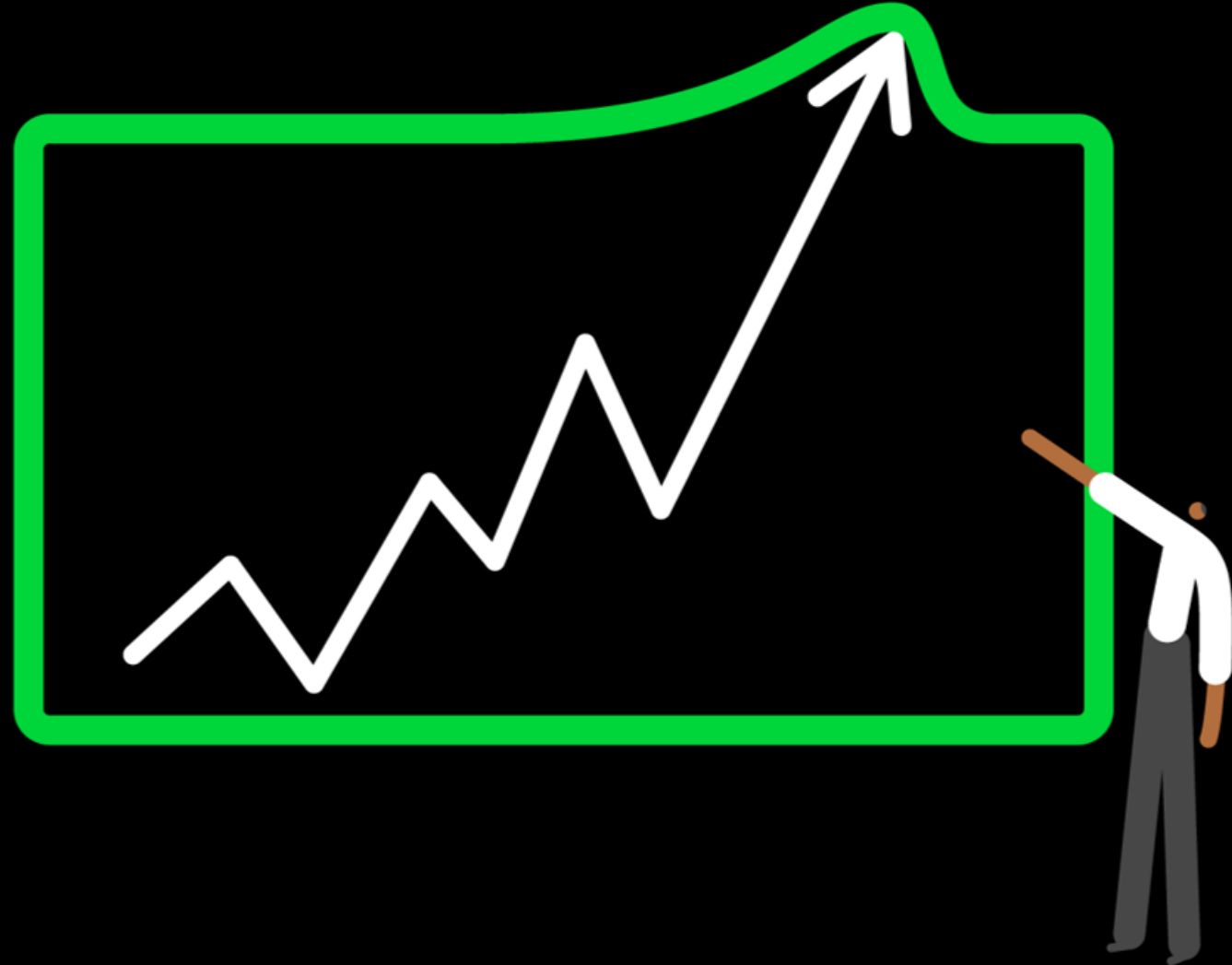
## Votre accompagnement personnalisé BLC

**Dès d'aujourd'hui :** Mettez-vous en conformité.

- Compulsez les actions à mettre en place pour la réforme,
- Mise à niveau des applications Sage,
- Mise en place de la solution Sage Data Clean & Control,
- Inscription à la Plateforme Agréée Sage.

**Une fois en conformité :**

- Formation sur Sage Network et Sage Connect,
- Tests sur la Plateforme Agréée pour valider les flux avant mise en production.



# Feuille de route facture électronique !



**Migrez en dernière version**



**Contrôlez la qualité de vos données**



**Choisissez votre PA**

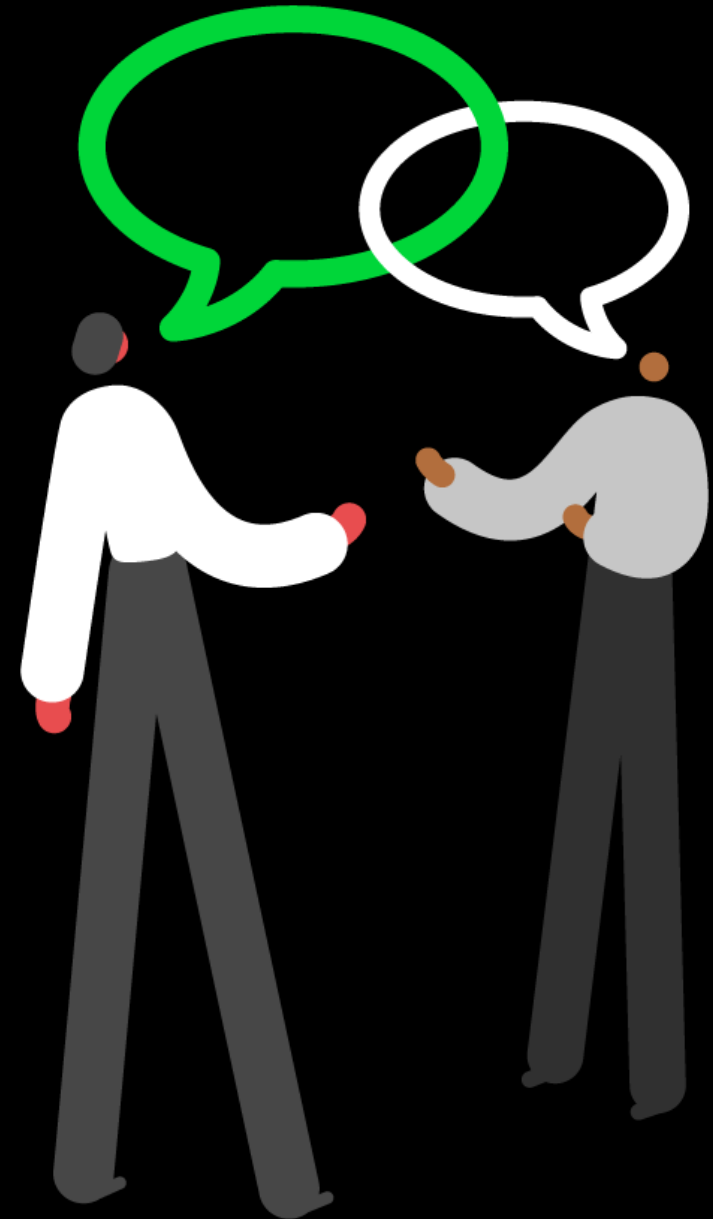


**Mettez-vous en situation**

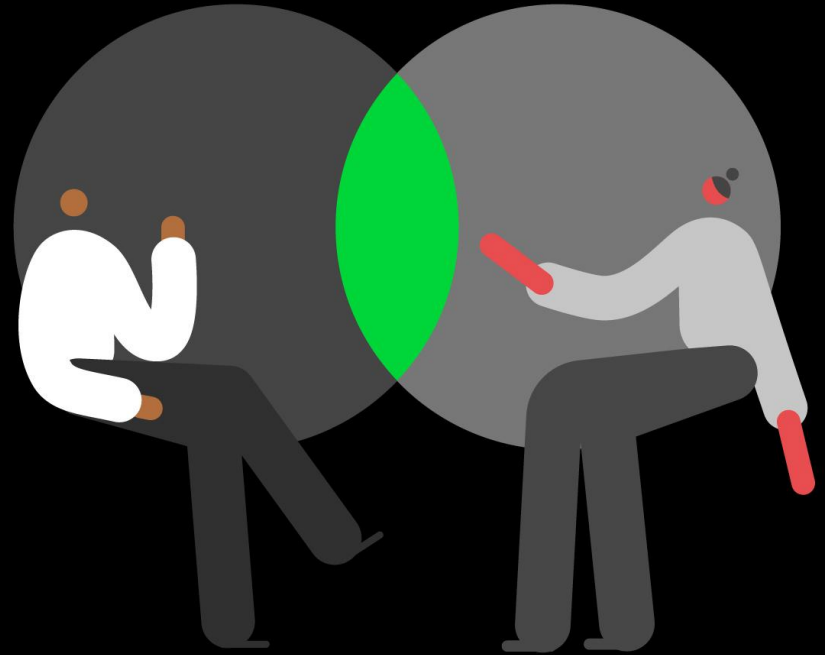


**Vous êtes prêt pour une transition sereine !**

# Questions Réponses



# Merci de votre participation



# THANK YOU